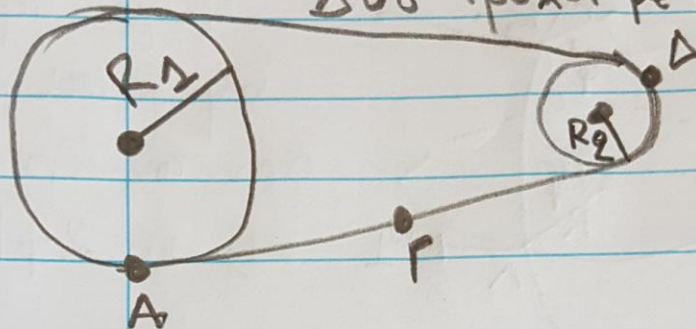


B. ΘΕΤΙΚΟΝ

Δύο τροχοί με λήαντα



Αν $R_1 = 0,2 \text{ m}$, και έχει περίοδο
 $T_1 = 4 \text{ sec}$ και $R_2 = 0,1 \text{ m}$

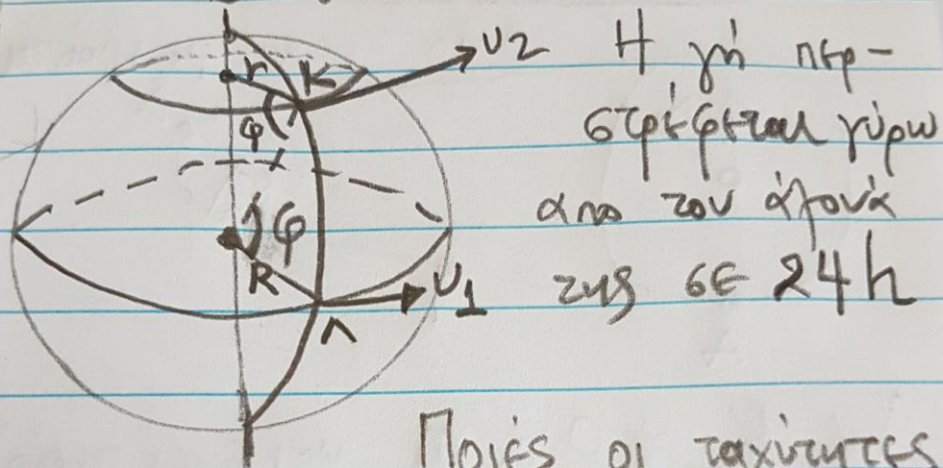
να βρείτε

α) v_A, v_Γ, v_Δ

β) T_{R_2}

ο λήαντας δεν γλιστράει στους
τροχούς

B. ΘΕΤΙΚΟΝ



Η γη στρέφεται γύρω
 από τον άξονά
 της σε 24h

Ποιές οι ταχύτητες

v_1 και v_2 των K και Λ

(Λ στον ισημερινό) K σε
 γεωγραφικό πλάτος $\phi = 60^\circ$

και $R = R_{γης} = 6.400 \text{ km}$